

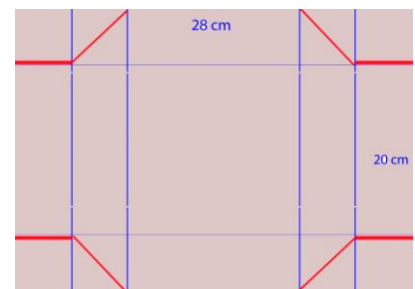
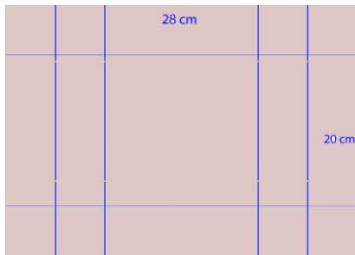


Faltschachtel

1. Schneide den Cardstock in das Maß 28 cm x 20 cm



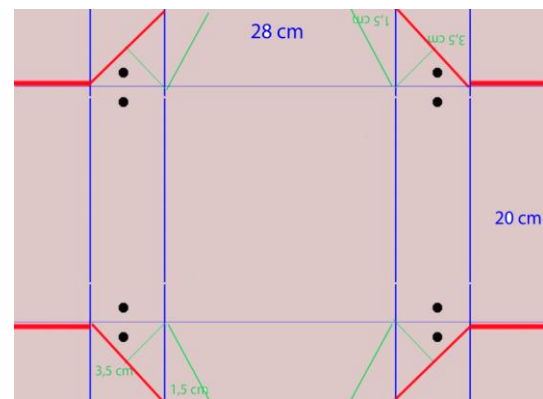
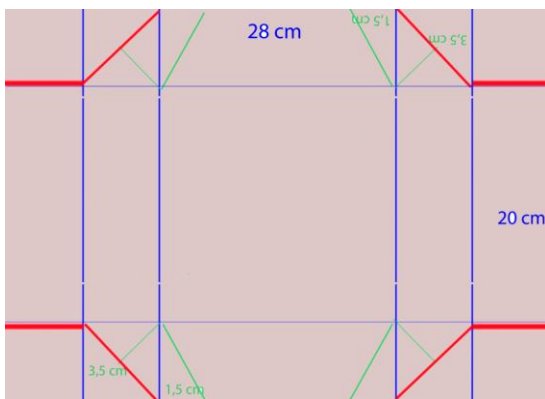
2. Jetzt wird gefalzt, die kurze Seite wird bei 5 cm und 15 cm gefalzt, die lange Seite wird gefalzt bei 5 cm, 10 cm, 18 cm, 23 cm.



Im 3. Schritt wird entlang der roten Linien geschnitten.

Im nächsten Schritt wird mit dem Lineal und dem Falzbein die Hilfslinie gezogen. (in der Skizze grün eingezeichnet)

Die Mitte des Dreieckes ist die Falzlinie und wird bei 3,5 cm gefalzt. Am großen Teil wird von der Kante 1,5 cm ausgemessen und eine Linie gezogen. (Siehe Foto)



Alle Falzlinien werden nun geknickt und mit einem Falzbein nachgezogen. Nun wird an den schwarzen Punkten Kleber aufgebracht und die Faltschachtel zusammengeklebt.

**Für die Banderole wird ein Stück Designer-Papier oder Cardstock
in dem Maß 5 cm x 26 cm.
Gefalzt wird auf der langen Seite bei 5 cm, 10 cm, 15,1 cm, 20,3 cm**